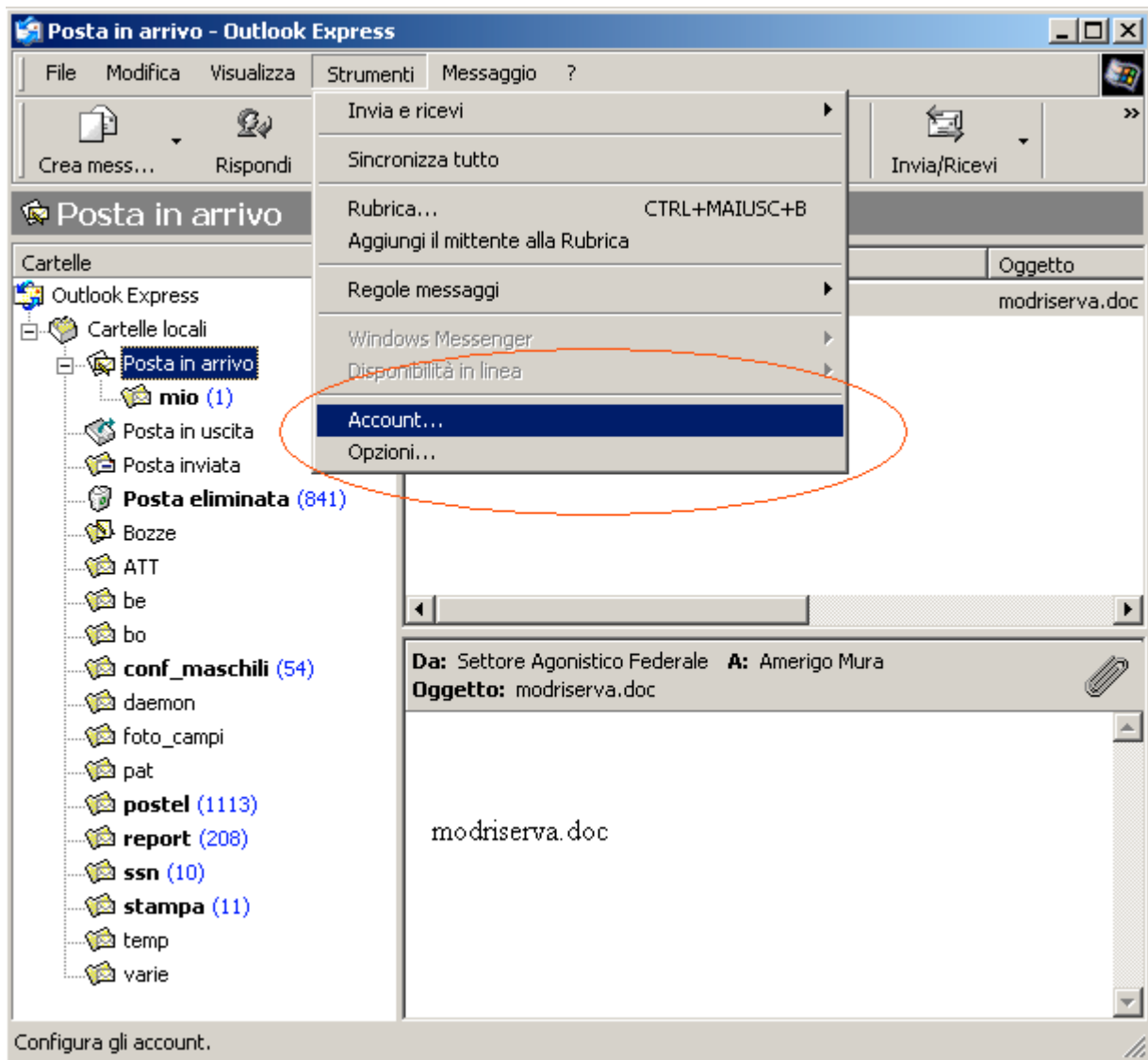
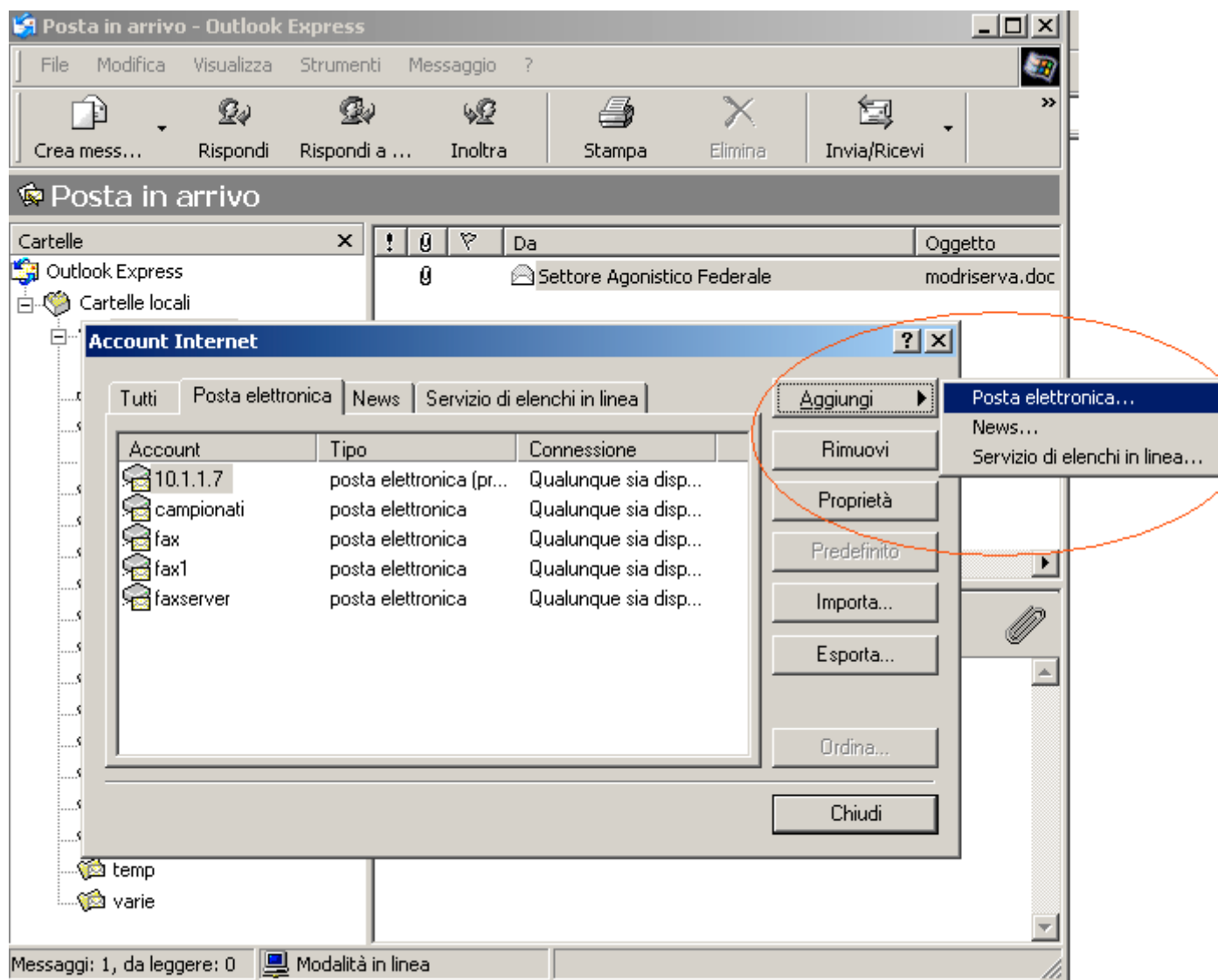


Configurazione account di Fip Mail

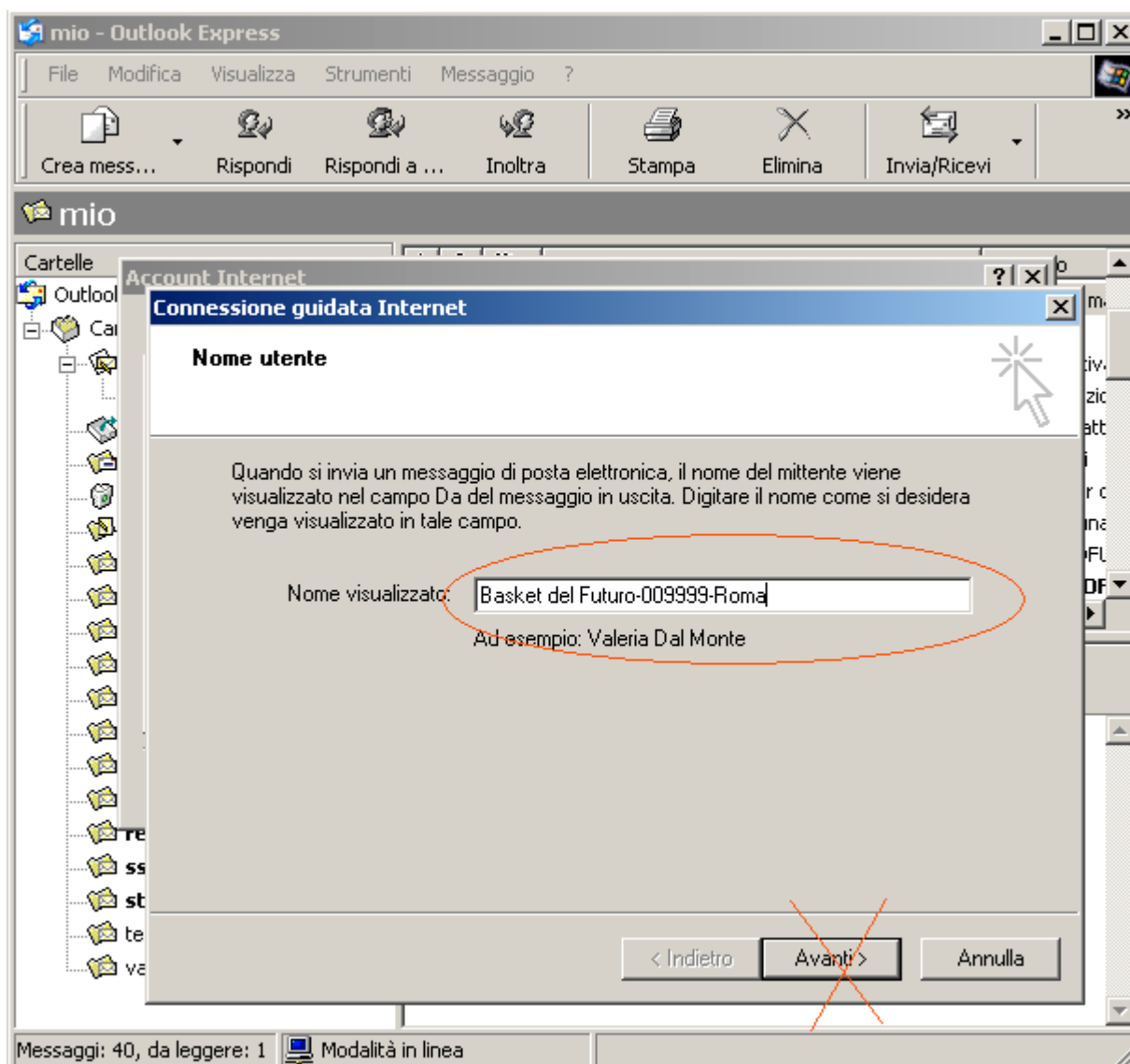
Aprire il programma "Outlook Express" o "Outlook".
Da "Strumenti" selezionare la voce "Account".



quindi selezionare "Aggiungi, posta elettronica...".



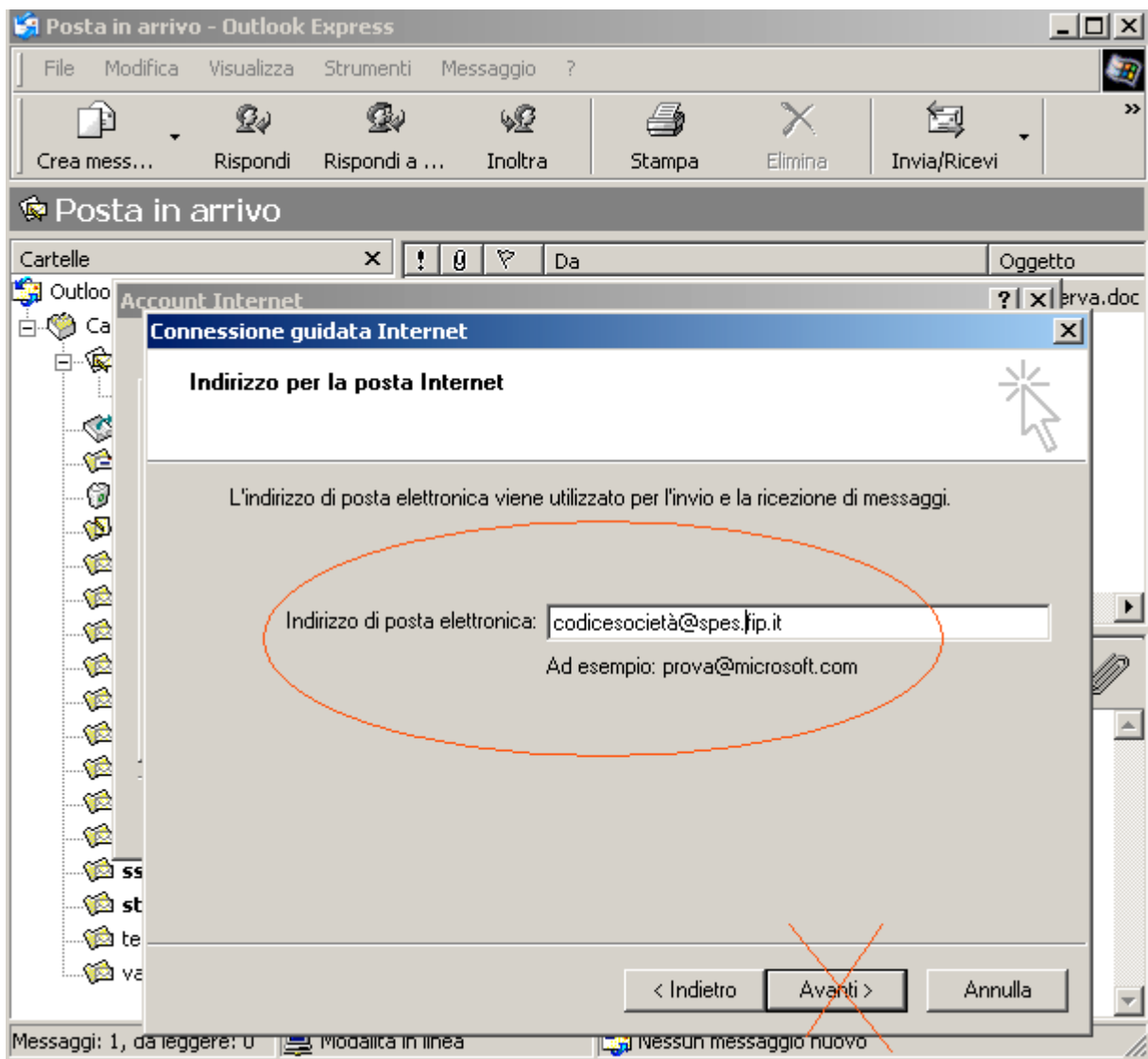
Scrivere nel campo una indicazione del tipo: nome società-codicefip-sede.
Es: Basket Del Futuro-009999-Roma
Cliccare avanti.



Completare il campo con `codicesocietà@spes.fip.it` così come comunicato nella lettera inviata da FIP e cliccare avanti. Si precisa che il codice deve essere inserito con gli zeri iniziali per un totale di 6 caratteri.

Es. codice società = 009999

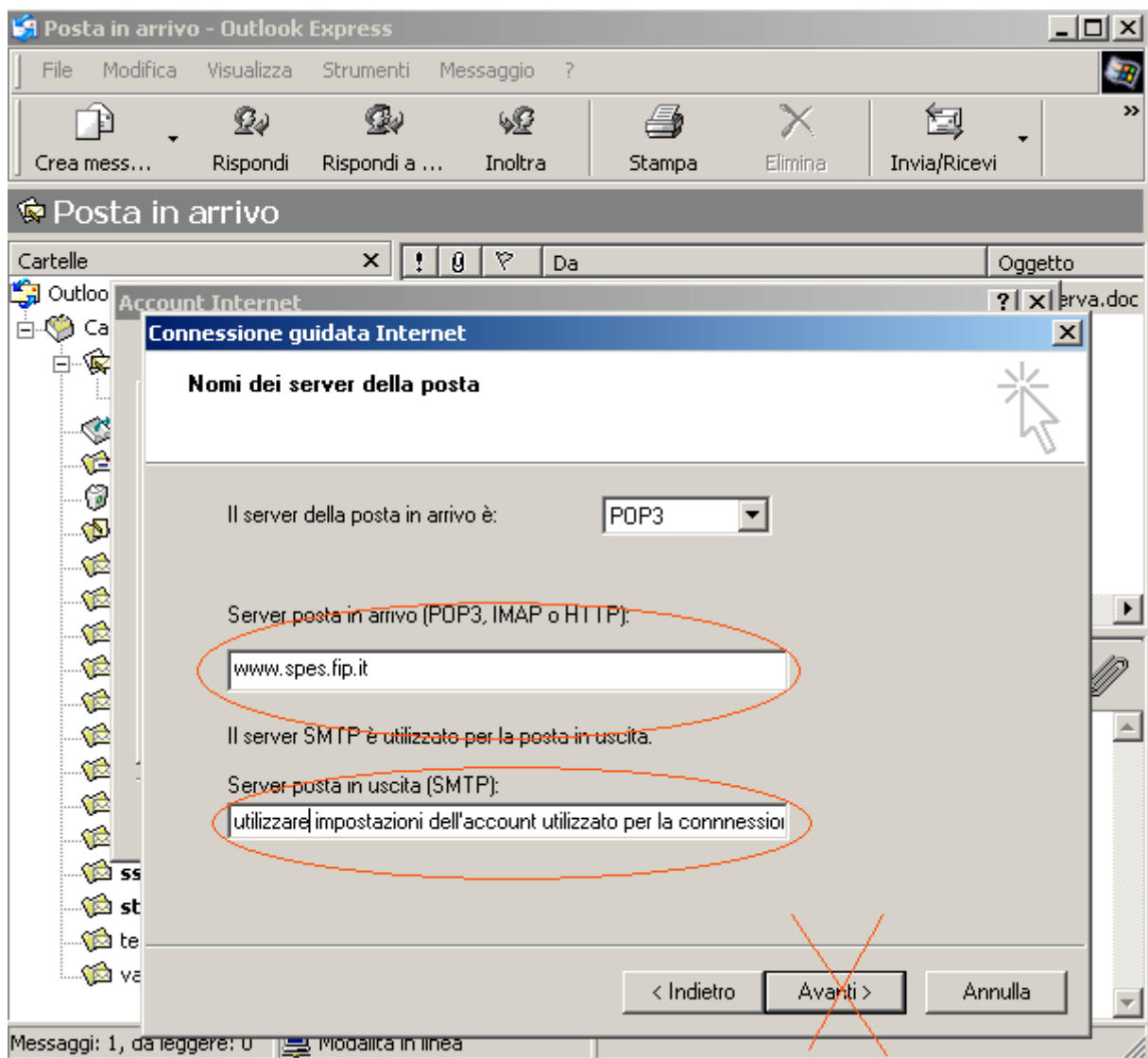
indirizzo posta elettronica= `009999@spes.fip.it`



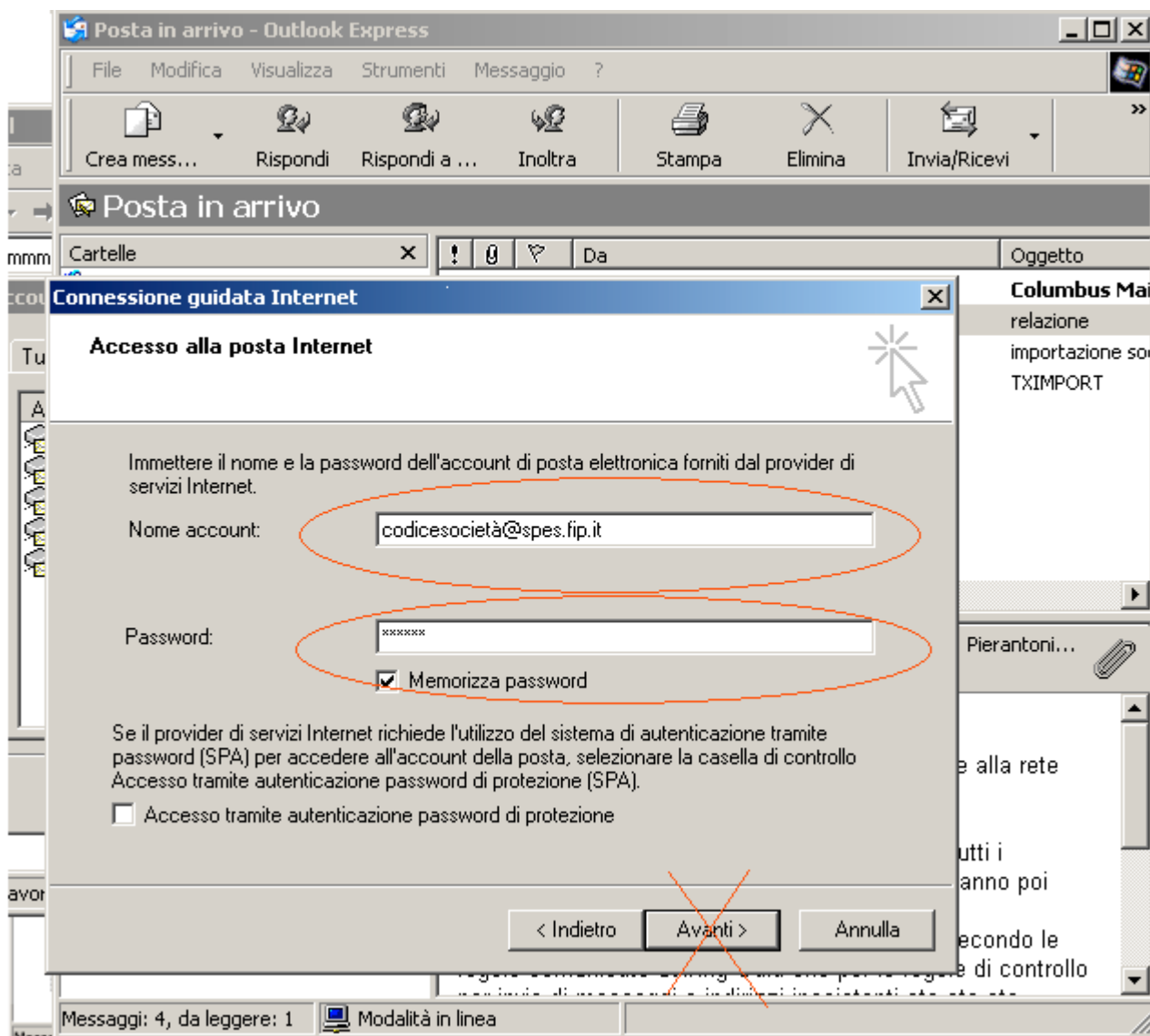
Compilare il campo “POP3...” Esattamente come riportato nella figura sotto riportata mentre il campo “SMTP” deve essere riempito con la stessa indicazione dell’account utilizzato per la connessione ad internet e cliccare avanti.

Segue una tabella con la configurazione SMTP dei più noti provider di posta elettronica.

ACCOUNT	CONFIGURAZIONE CLIENT SMTP
ALICE ADSL	out.aliceposta.it
BLU	mail.blu.it
FASTWEB	smtp.fastweb.it
IOL	mail.iol.it
LIBERO	mail.libero.it
LYCOS	smtp.lycos.it
MCLINK	mail.mclink.it
SUPEREVA	mail.supereva.it
TELEDUE	smtp.tele2.it
TIN	mail.tin.it
TISCALI	smtp.tiscali.it
VIRGILIO	out.virgilio.it
WIND	mail.wind.it
YAHOO.COM	smtp.mail.yahoo.com
YAHOO.IT	smtp.mail.yahoo.it



Riempire il campo “nome account” e “Password” con l’indirizzo e-mail la Password fornita da FIP e cliccare avanti.



Cliccare su fine e la configurazione di FIPMAIL è terminata.

